

# CONCOURS D'ENTRÉE 2020

## LA PRÉPA 100% SCIENCES PO /IEP

### AU SEIN D'UNE PRÉPA SPÉCIALISÉE À TAILLE HUMAINE INTÉGREZ SCIENCES PO EN EXCELLANT AU LYCÉE

« Si **PREPA CLIMAX** est rapidement devenue *la prépa Sciences Po de référence*, si sa réputation lui permet d'accueillir un nombre grandissant d'élèves, ce n'est pas un hasard. **PREPA CLIMAX** a fait le choix, dès le départ, de se singulariser par **sa parfaite connaissance d'un unique secteur, celui des IEP**, continûment mouvant. **CLIMAX** a également souhaité créer **une relation particulièrement proche avec ses élèves** – et leurs parents. C'est finalement **la passion ancrée** chez chacun de ceux qui, de la Directrice aux Professeurs, font vivre la prépa au quotidien qui explique certainement le succès de **CLIMAX**. Passion pédagogique de tous les instants **au service de votre réussite** (jusqu'à **81%** suivant le nombre d'heures de cours suivi) ; implication permanente à vos côtés pour que vous puissiez demain, à votre tour, **suivre votre scolarité dans un des dix Institut d'Études Politiques**. Belle perspective tant ces Écoles sont plus que jamais stimulantes intellectuellement, ouvertes sur le monde et professionnalisées dans des secteurs d'activités fort variés.

Cet objectif qui vous motive tant peut tout à fait être atteint à partir du moment où vous vous **préparez sérieusement et efficacement** dans un environnement de travail idéal. C'est cet environnement que **PREPA CLIMAX** vous propose tout au long de l'année. À **CLIMAX**, vous aurez en permanence à votre disposition **une Directrice spécialiste à votre écoute**, y compris lors d'**échanges en classe et pour la constitution de votre dossier de candidature**. Vos cours seront assurés par **des Professeurs de Sciences Po, pédagogues, motivants et disponibles** (y compris par courriel) dans le cadre de **sessions de préparation adaptées et efficaces** grâce à l'application de la **Méthode CLIMAX©**. Vous vous retrouverez **en petits groupes homogènes et stimulants** (de 15 à 25 élèves par classe). Vous étudierez **dans des locaux calmes et accueillants** avec, à votre disposition, ouvrages spécialisés et journaux d'actualité. À **CLIMAX**, nous sommes avant tout des amoureux de la pédagogie, des volontaires permanents à l'idée de **vous faire progresser, grandir, mûrir**, des propagandistes tenaces d'un état d'esprit qui ambitionne votre épanouissement, votre enrichissement, votre réussite.

Pour Sciences Po comme pour vos études secondaires et supérieures, nous n'avons qu'**un objectif** : vous aider à monter un à un les barreaux d'une échelle qui vous permettra d'**atteindre le climax**, ce point culminant qui sera pour vous synonyme d'**épanouissement** et de **réussite**. Bienvenue à **PREPA CLIMAX !** »

Maude CORRIERAS  
Directrice de **PREPA CLIMAX**  
Docteur en Philosophie, Enseignante à Sciences Po Paris  
Auteur d'ouvrages (Vuibert, collection « Climax »)  
[maude.corrieras@climax-education.com](mailto:maude.corrieras@climax-education.com)

## MIEUX COMPRENDRE LES CONCOURS D'ENTRÉE AUX SCIENCES PO

Tous les IEP sélectionnent les lycéens-candidats par le biais d'un **concours d'entrée sélectif** qui a lieu durant l'année de Terminale, avant le baccalauréat. **Quatre concours d'entrée en 1<sup>ère</sup> année** sont ainsi ouverts aux lycéens : ceux de **Paris (mi-février)** – inscriptions en novembre-décembre) jusqu'en 2020, de **Bordeaux (début mars)** – inscriptions en janvier-février), de **Grenoble (début mai)** – inscriptions en janvier-avril) et du **Concours Commun (fin mai)** – inscriptions en février-avril), qui réunit les IEP d'Aix-en-Provence, Lille, Lyon, Rennes, Saint-Germain-en-Laye, Strasbourg et Toulouse. Notons que, si les trois concours des IEP de région ne considèrent que les **résultats aux épreuves écrites**, Sciences Po Paris, depuis 2013 et jusqu'en 2020, prend en compte, outre les résultats aux épreuves écrites (notés A, B ou C, et comptant pour 50% de la note d'admissibilité), le **dossier scolaire** (bulletins trimestriels du lycée et notes obtenues aux épreuves anticipées) et les **expériences extra-scolaires** (principalement présentées au travers d'une lettre de motivation de 1 000 mots au maximum à rédiger obligatoirement lors de son inscription), l'ensemble étant noté A, B ou C et comptant pour 50% de la note d'admissibilité. Les candidats admissibles (ayant obtenu A-A ou A-B ou B-A ou ceux déclarés, quelques semaines avant la tenue des épreuves écrites, directement admissibles par l'excellence de leurs dossiers scolaire et extra-scolaire) passent dans un second temps un **entretien d'admission en français de 20 minutes (fin mai)**.

Chaque année, le taux de réussite de ces différents concours est d'environ 12%. Si le nombre de candidats inscrits chaque année est important (plus de 5 000 pour Sciences Po Paris, près de 10 000 pour le Concours Commun), cela s'explique principalement par la **qualité des études** dispensées pendant cinq ans, par les deux premières années d'études plutôt **généralistes**, qui donnent le temps nécessaire aux jeunes étudiants de choisir leur spécialisation en deuxième cycle, par l'**internationalisation** (avec, entre autres, l'année à l'étranger) et la **professionnalisation** des IEP, offrant des débouchés nombreux et divers, et, de façon plus générale, par la **très bonne image de marque** que continue de recueillir le label Sciences Po auprès des lycéens (et de leurs parents). Voici un **tableau récapitulatif des épreuves écrites** des quatre concours d'entrée en 1<sup>ère</sup> année aux IEP de 2020 :

	<b>Paris</b> (Bac+0) (50 % de la note d'admissibilité = Dossier scolaire + Lettre de motivation)	<b>Concours Commun</b> (Aix, Lille, Lyon, Rennes, Saint-Germain-en-Laye, Strasbourg, Toulouse) (Bac +0 & Bac +1)	<b>Bordeaux</b> (Bac + 0)	<b>Grenoble</b> (Bac +0 & Bac +1)
<b>Histoire</b>	<b>Questions pour comprendre le XX<sup>e</sup> siècle (Programme allégé de 1<sup>ère</sup>)</b> Composition + Étude critique d'un ou de deux document(s) 4h. Coefficient 2	<b>Le monde depuis 1945</b> Dissertation (sujet unique) 3h. Coefficient 3	<b>Histoire (Programme de 1<sup>ère</sup>)</b> Une question à traiter 2h. Coefficient 2	<b>Épreuve sur un ouvrage d'histoire du XX<sup>e</sup> siècle</b> 2 questions sur l'ouvrage + dissertation d'ouverture 4h. Coefficient 3
<b>Culture Générale</b>	Non	<b>Questions Contemporaines</b> 2 Thèmes à étudier Dissertation (2 sujets au choix) 3h. Coefficient 3	<b>Composition sur un thème d'actualité à partir d'un dossier</b> 3h. Coefficient 2	Non
<b>Langue Vivante</b>	<b>Questions de compréhension sur un article d'actualité et Essai</b> (anglais, allemand, arabe, chinois, espagnol, italien, portugais, russe) 1h30 Coefficient 1	<b>Compréhension, Expression et Grammaire</b> (allemand, anglais, espagnol, italien) 1h30 Coefficient 2	<b>Compréhension/Expression sur un article d'actualité et Essai</b> (anglais, allemand, espagnol, italien, portugais, russe) 1h30 Coefficient 1	<b>QCM Compréhension d'un texte écrit et Rédaction</b> (allemand, anglais, espagnol, italien) 1h. Coefficient 1
<b>Autre</b>	<b>Épreuve à option (Programmes de 1<sup>ère</sup>) :</b> SES ou Mathématiques ou Littérature et philosophie 3h. Coefficient 2	Non	Non	Non

## CE QUE NOUS VOUS PROPOSONS

**PREPA CLIMAX** vous propose, en tant qu'élève de Première, de Terminale ou étudiant en 1<sup>ère</sup> année, un **ensemble de formations à la carte** destinées à améliorer vos résultats scolaires et à réussir les concours d'entrée en 1<sup>ère</sup> année des différents Sciences Po. Ces formations ont lieu à l'année (**le samedi**), pendant **les différentes vacances scolaires** (Toussaint, Noël, Hiver, Printemps, Été), ainsi qu'à **temps complet** (à l'année en post-bac).

Chaque session organisée par **PREPA CLIMAX** se veut complète en ce sens qu'elle vous permet d'avoir précisément conscience des exigences propres à chacune des épreuves du concours visé. Fondées sur **la méthodologie appliquée**, nos formations vous font progresser en termes de connaissances, de méthodes, de conseils et d'entraînements à partir de sujets types, optimisant largement vos chances de réussite. Nos formations sont néanmoins à la carte c'est-à-dire que vous pouvez opter pour une ou pour plusieurs sessions, **chacune proposant un contenu unique**, sans répétition quant aux parties des programmes étudiées, aux **sujets travaillés en classe de façon interactive** et aux **concours blancs** (de un à huit inclus selon la session choisie). Les Professeurs changent également pour la plupart d'une session à l'autre afin de vous permettre de connaître et de comprendre différemment une même matière.

### **Les Sessions Intensives**

Les **sessions d'une semaine intensive** durant les différentes vacances scolaires (**octobre, décembre, février, avril, pré-rentree**) vous proposent des cours de préparation au concours d'entrée à **Sciences Po Paris** du lundi au samedi midi (les cours ont lieu entre 9h et 17h, le samedi jusqu'à midi), soit un total de **33h30 de cours et de concours blanc** axés sur les trois épreuves du concours d'entrée à Sciences Po Paris. Les 25h30 de cours sont réparties ainsi : 8h30 d'Histoire, 7h30 d'Anglais, 7h30 d'Épreuve à option (Sciences économiques et sociales ou Mathématiques ou Littérature et philosophie) et 1h30 d'échanges collectifs avec un étudiant de Sciences Po et avec notre Directrice sur les IEP, leurs concours et afin de répondre à toutes vos questions. Les 8h30 de concours blanc se décomposent en 4h d'épreuve blanche d'Histoire, 3h d'épreuve blanche d'Épreuve à option et 1h30 d'épreuve blanche d'Anglais.

**PREPA CLIMAX** propose également aux élèves de Terminale des sessions d'une semaine intensive de préparation au **Concours Commun** aux vacances d'Hiver et de Printemps, soit un total, pour chaque formation, de **33h30 de cours et de concours blanc** axés sur les trois épreuves du concours d'entrée. Les 26 heures de cours sont réparties ainsi : 12h de Questions contemporaines, 7h d'Anglais, 7h d'Histoire. Les 7h30 de concours blanc se décomposent en 3h d'épreuve blanche de Questions contemporaines, 3h d'épreuve blanche d'Histoire et 1h30 d'épreuve blanche d'Anglais.

La **session longue** a lieu, quant à elle, **pendant l'été** entre la classe de Première et celle de Terminale. Elle propose trois semaines de formation en juillet (soit **80 heures de cours et de concours blancs** (deux) axés sur l'Histoire, l'Anglais et l'Épreuve à option, ainsi que deux échanges collectifs en classe avec un étudiant de Sciences Po et avec notre Directrice). Cette session se déroule durant la seule période longue au cours de laquelle vous pouvez vous concentrer uniquement sur Sciences Po, **tout en préparant activement votre décisive rentrée en Terminale**.

### **Les Sessions du Samedi**

Les **sessions à l'année**, proposées aux élèves de Première (de décembre à juin – **incluant des cours de préparation au bac de français**) et de Terminale (de septembre à février pour le concours d'entrée à Sciences Po Paris et d'octobre à mai ou de mars à mai pour les Terminales et les Bac +1 préparant le Concours Commun), se déroulent, hors vacances scolaires, **chaque samedi soit** de 9h à 12h30 (horaire non proposé aux candidats au Concours Commun), soit de 14h à 17h30 (horaire proposé pour toutes les sessions).

Les matières sont enseignées en alternance suivant leur volume horaire (soit, à l'année, près de **90 heures de cours et de concours blancs** d'Histoire, d'Anglais et d'Épreuve à option – **ce dernier cours ayant lieu le samedi après-midi et parfois le dimanche** – pour Sciences Po Paris et de Questions contemporaines, d'Histoire et d'Anglais pour le Concours Commun). Sont inclus dans ces sessions, outre plusieurs échanges collectifs en classe avec des étudiants de Sciences Po et avec notre Directrice, soit deux, soit trois concours blancs, qui se déroulent le dimanche et qui vous permettent de vous entraîner, d'être évalué et de recueillir les commentaires détaillés et les conseils personnalisés de vos Professeurs à plusieurs reprises durant l'année.

Nous proposons également, et uniquement aux élèves précédemment venus à **CLIMAX**, une session spécifique consacrée à **l'entretien d'admission à Sciences Po Paris**, organisée en avril/mai, après la publication de la liste des candidats admissibles. Cette préparation permet de recevoir un document présentant dans le détail les attentes propres à cet exercice oral, de passer **deux entretiens blancs filmés** et de recueillir les remarques et conseils exhaustifs des deux membres du jury.

### **🏠 La Session Post-Bac à Temps Plein**

**PREPA CLIMAX** propose également une **préparation annuelle à temps complet** au **Concours Commun des 7 IEP de région, au concours d'entrée à Sciences Po Grenoble, au concours d'entrée en 2<sup>ème</sup> année à Sciences Po Aix et au concours d'entrée en 2<sup>ème</sup> année à Sciences Po Lyon**. Cette formation permet aux bacheliers de suivre, dans des conditions optimales (classe de moins de 25 élèves, qualité du corps enseignant, suivi individualisé, etc.), **25h de cours chaque semaine** (Questions Contemporaines, Histoire, Anglais, Sciences Sociales, Relations Internationales, Actualité, Expression Écrite et Orale), **du mois de septembre au mois de mai**, incluant des **concours blancs toutes les cinq semaines**. Cette formation unique non seulement **multiplie en moyenne par six les chances d'intégrer un IEP** mais valide également une année d'études supérieures (**Bac +1, 60 crédits ECTS**). Pour plus de renseignement, veuillez vous reporter à notre Brochure spécifique.

### **🏠 Pour Toute Inscription à PREPA CLIMAX...**

Nous vous rappelons que toute inscription à une session de préparation organisée par **PREPA CLIMAX** inclut :

- 🏠 ENTRETIEN DE MOTIVATION AVEC NOTRE DIRECTRICE OU COURRIER D'ACCEPTATION DÉTAILLÉ (INCLUANT DES CONSEILS PERSONNALISÉS DE PRÉPARATION)**
- 🏠 COURS DE METHODOLOGIE APPLIQUEE AXÉS SUR LES DIFFÉRENTES ÉPREUVES**
- 🏠 CONCOURS BLANCS EN SITUATION REELLE**
- 🏠 AIDE À LA CONSTITUTION DE VOTRE DOSSIER DE CANDIDATURE**
- 🏠 ÉCHANGES COLLECTIFS RÉGULIERS EN CLASSE AVEC NOTRE DIRECTION**
- 🏠 RENCONTRE AVEC D'ANCIENS ÉLÈVES DE CLIMAX-ÉTUDIANTS À SCIENCES PO**
- 🏠 ACCÈS DIRECT À NOS PROFESSEURS ET À NOTRE DIRECTION (EN CLASSE, SUR RENDEZ-VOUS, PAR PRONOTE ET/OU PAR COURRIEL)**
- 🏠 TOUTES LES INFORMATIONS PRATIQUES (EMPLOI DU TEMPS, DEVOIRS, DOCUMENTS, ETC.) SUR LE PRONOTE DE CLIMAX**
- 🏠 ACCÈS (SITE INTERNET ET PAGE FACEBOOK) À NOS DIFFÉRENTES RUBRIQUES HEBDOMADAIRES D'AIDE EN LIGNE (REVUES DE PRESSE, SUGGESTIONS DE LECTURES, D'ÉMISSIONS (DE TÉLÉVISION, DE RADIO...) ET DE SORTIES CULTURELLES, ETC.)**
- 🏠 POSSIBILITÉ DE VOUS INSCRIRE À NOTRE SESSION DE PRÉPARATION À L'ENTRETIEN D'ADMISSION (OUVERTE UNIQUEMENT AUX ÉLÈVES DE CLIMAX)**
- 🏠 ACCÈS, EN CAS DE BESOIN, À NOS BROCHURES « LOGEMENT » ET « RESTAURATION »**

Nous vous invitons à lire le **tableau ci-dessous** dans lequel figure l'ensemble des sessions de préparation aux différents concours d'entrée aux Sciences Po que nous vous proposons (incluant les dates, les tarifs...). Vous pouvez également vous rendre sur **notre site Internet**. Vous y trouverez des fiches détaillant, pour chaque session de préparation, le programme, les objectifs, les points forts et la procédure d'inscription. Vous pouvez enfin **nous contacter à tout moment** par téléphone ou par courriel afin d'obtenir des réponses personnalisées à vos questions.

TABLEAU DES FORMATIONS PREPA CLIMAX - CONCOURS 2020							
CONCOURS PRÉPARÉ	CLASSE	TYPE DE FORMATION	PÉRIODE	DURÉE	DATE	PRIX	N° SESSION
Sciences Po Paris	Terminale	Semaine Intensive	Noël 2019	1 Semaine	26/12/2019 au 31/12/2019	790 €	T5
Sciences Po Paris	Terminale	Semaine Intensive	Hiver 2020	1 Semaine	17/02/2020 au 21/02/2020	790 €	T6T
Concours Commun	Term/Bac+1	Session Samedi (14h-17h30)	Oct. 2019-Avril 2020	Annuelle	4/10/2019 au 11/04/2020	1 890 €	T7
Concours Commun	Term/Bac+1	Semaine Intensive	Hiver 2020	1 Semaine	17/02/2020 au 22/02/2020	790 €	T8
Concours Commun	Term/Bac+1	Semaine Intensive	Printemps 2020	1 Semaine	6/04/2020 au 11/04/2020	790 €	T9

## POURQUOI VENIR À PREPA CLIMAX

### H Des formations 100% Sciences Po :

- H **La seule prépa 100% Sciences Po/IEP** : une véritable classe préparatoire de spécialistes professionnels, ni une « prépa-usine-spécialiste-de-tout-spécialiste-de-rien » (Écoles de commerce, Écoles d'ingénieurs, expertise-comptable, Sciences Po, médecine...), ni une prépa de lycée.
- H Une **Directrice enseignante à Sciences Po Paris, docteur en philosophie, auteur d'ouvrages (Vuibert, collection « Climax »)**, à votre écoute permanente. À chaque session, notre Directrice échange en classe avec tous les élèves à propos des Sciences Po, des concours, des modalités pratiques d'intégration, etc., et répond à toutes leurs questions.
- H **Des Professeurs diplômés de et enseignant à Sciences Po**, spécialistes des épreuves des concours d'entrée (auteurs d'ouvrages spécialisés, correcteurs de copies, concepteurs de sujets...), pédagogues, stimulants et disponibles en classe et par courriel (y compris après la session suivie).
- H La **publication d'ouvrages spécialisés** sur la préparation aux concours d'entrée des IEP écrits par des Professeurs de **CLIMAX** et édités dans la **collection « Climax » (Vuibert)**

### H Des formations à taille humaine :

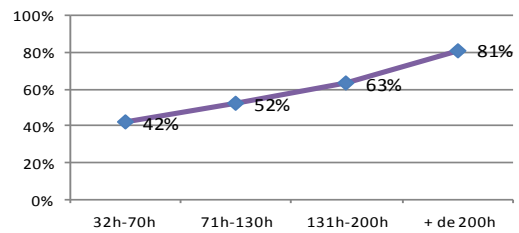
- H Des **groupes réduits et homogènes d'élèves sélectionnés** sur leur potentiel et sur leur motivation (de 15 à 25 élèves par classe). À **PREPA CLIMAX**, les cours n'ont pas lieu dans de grandes salles, encore moins dans des amphis. Notre Directrice et nos Professeurs vous connaissent individuellement, échangent en permanence avec vous. L'**interactivité** et l'**émulation collective** sont pour nous fondamentales.
- H **Un entretien de motivation avec notre Directrice** ou, suivant la qualité de votre dossier de candidature, **un courrier détaillé d'acceptation**. Vous êtes ainsi assuré, à l'oral ou par écrit, de recevoir des **conseils personnalisés** (de lectures, de méthode, d'organisation de votre travail...) à appliquer avant le début de votre formation. À tout moment, vous pouvez par ailleurs prendre rendez-vous avec un Professeur ou notre Directrice pour obtenir des renseignements et/ou faire un bilan de votre travail (seul ou avec vos parents).
- H **Une classe préparatoire appartenant à son Président-Fondateur** (pas à une société extérieure spécialisée dans l'éducation « rentable » (« *for profit-schools* »)), un Président qui est un enseignant-chercheur de l'enseignement supérieur (pas un commercial). À **PREPA CLIMAX**, nous ne vendons pas des produits à des consommateurs ; nous proposons des formations de préparation à des élèves motivés qui souhaitent optimiser leurs chances de réussir.
- H **Des locaux calmes, accueillants** et propices au travail, idéalement situés à Versailles à **côté de la gare des Chantiers et du REC C**. Des salles de classe conviviales et climatisées.
- H **La plus importante bibliothèque d'ouvrages** spécialement dédiés aux épreuves des concours d'entrée, ainsi qu'une quinzaine de **revues en français et en anglais** en libre accès.
- H **Les tarifs les plus bas à prestations équivalentes**. La possibilité de payer jusqu'en **cinq fois sans frais** par chèque, en divisant la somme totale par cinq, et de contracter un prêt à taux très réduit auprès de notre partenaire bancaire. **10% de réduction** sur le montant total à régler pour toute inscription en une fois à deux sessions de préparation ou plus.

### H Des formations ambitieuses et épanouissantes :

- H Des valeurs qui allient **travail, rigueur, volonté, enthousiasme et respect**. Plus que des résultats purement quantitatifs, ce qui nous importe, ce sont les **progrès** que vous accomplissez et le **plaisir** que vous prenez à suivre des enseignements nouveaux et ciblés sur **vos deux objectifs : intégrer Sciences Po et exceller au lycée**.



⚡ Des **taux de réussite aux concours d'entrée à Sciences Po élevés et croissants** en fonction du nombre d'heures de cours suivi à **CLIMAX** :



⚡ Des **formations complètes, adaptées et efficaces** se déroulant en classe **dans nos propres locaux** (ni par correspondance ni en ligne ni dans un lycée), et basées sur une **méthode pédagogique d'excellence unique** conçue en interne

⚡ Des **concours blancs à toutes nos sessions** (entre un et huit concours blancs suivant la formation choisie) vous permettant de vous entraîner, d'être évalué et de recueillir de précieux conseils de la part de vos Professeurs (qui passent plus de temps à corriger vos copies, l'effectif de votre classe étant limité).

⚡ Un **état d'esprit** qui associe une ferme volonté de vous voir réussir basée sur **un mental de vainqueur**, indispensable à tout concours, à **une réelle confiance en vous**, en vos capacités, en somme une attitude commune positive et optimiste, scolairement très bénéfique.

⚡ **Des formations structurées et encadrantes :**

⚡ Une **aide apportée à l'élaboration de votre dossier de candidature**, et donc à l'amélioration de votre lettre de motivation, élément fondamental pour intégrer Sciences Po Paris.

⚡ À chaque session, une **rencontre avec des étudiants de Sciences Po**, anciens élèves de **PREPA CLIMAX**, afin qu'ils vous fassent part de leur quotidien de « sciences pistes » et que vous puissiez leur poser toutes vos questions.

⚡ La **mise à votre disposition de toutes les informations pratiques** (emploi du temps, devoirs, documents, etc.) nécessaires à la réussite de votre préparation par le biais du logiciel **PRONOTE** de **PREPA CLIMAX**.

⚡ La **mise en ligne de deux brochures spécifiques** vous permettant, outre d'**accéder facilement à nos locaux**, de **trouver un logement** chez un particulier sélectionné, dans un hôtel partenaire ou au sein d'une résidence étudiante pour la durée de votre formation, ainsi que de pouvoir **déjeuner aux alentours** de nos locaux.

⚡ **Des formations ouvertes et prospectives :**

⚡ Une **aide en ligne** avec des **rubriques hebdomadaires à votre disposition** : revues de presse, conseils de lecture d'ouvrages, d'émissions de télévision et de radio, de sorties culturelles, etc.

⚡ Un **site Internet et une page Facebook de référence sur Sciences Po** continuellement mis à jour afin de suivre en direct l'actualité des IEP et de bénéficier de nos conseils de préparation.

⚡ Une **formation de préparation annuelle à temps plein** aux concours des IEP de région, permettant à tous les bacheliers motivés de se retrouver dans des **conditions idéales pour intégrer un IEP en 1<sup>ère</sup> ou en 2<sup>ème</sup> année** et de valider une année d'études supérieures (**Bac +1, 60 crédits ECTS**).

⚡ La **participation, à travers votre inscription, à un projet humanitaire et éducatif au Togo** en partenariat avec l'association Plan : <https://www.plan-international.fr/info/action-humanitaire/pays/afrique-de-l-ouest/togo/programme-dappui-a-la-reforme-du-college-au-togo>

## PROCÉDURE D'INSCRIPTION

Pour vous inscrire, il vous suffit de **compléter intégralement le contrat d'inscription et le questionnaire**. Accompagnez-les de **deux photos d'identité** (dont une est à coller sur le Contrat d'inscription), des **photocopies de vos quatre derniers bulletins scolaires** (celle des notes obtenues aux épreuves anticipées ou au baccalauréat si vous en disposez), ainsi que du ou des **chèque(s)** (trois ou cinq chèques si vous souhaitez payer en plusieurs fois sans frais, avec des encaissements au milieu de chacun des trois ou cinq mois suivant la validation de votre inscription) correspondant à la totalité de la somme à régler (à l'ordre de **PREPA CLIMAX**). Le tout est à envoyer à l'adresse suivante :

### **PREPA CLIMAX**

7 rue Jean Mermoz. Entrée A  
78000 Versailles

Vous avez la **possibilité de vous inscrire et de payer directement en ligne** en vous rendant sur notre site Internet ([www.prepa-climax.com](http://www.prepa-climax.com)) ou **dans nos locaux**. Vous pouvez également **prendre rendez-vous** par téléphone avec notre Directrice et venir alors avec votre dossier d'inscription si vous souhaitez vous entretenir directement avec Madame Corrieras.

À partir de la date de signature du Contrat d'inscription, vous disposez, en application des dispositions de l'article L121-21 du Code de la consommation, d'un délai de quatorze jours pour exercer votre droit de rétractation et ce sans avoir à fournir de justification et sans qu'aucune pénalité ne vous soit applicable. **Au-delà du délai de rétractation prévu par l'article L121-21 du Code de la Consommation, votre inscription devient définitive**, aucune annulation ni aucun remboursement ne pourra intervenir hormis dans les hypothèses prévues par le Contrat d'inscription (réponse négative, suppression de la formation par **PREPA CLIMAX**). Après étude de votre dossier d'inscription dûment complété et signé, trois réponses peuvent vous être apportées.

**Soit** votre candidature est refusée. L'intégralité de votre dossier d'inscription accompagné de l'intégralité de votre règlement financier vous sera alors retournée, sans qu'aucun frais d'inscription ne soit retenu. **Soit** un entretien de motivation obligatoire sera organisé dans les plus brefs délais avec notre directrice. D'une durée d'environ 40 minutes, se déroulant dans nos locaux ou par téléphone, en fonction de votre lieu d'habitation, cet entretien a pour objectif de mieux vous connaître et de cerner plus précisément la qualité de votre candidature. Vous recevrez ensuite une réponse définitive par courrier. En cas de réponse positive, un courrier d'acceptation vous sera adressé. Ce courrier sera accompagné de conseils personnalisés (de travail, de lecture...) afin de vous préparer à votre prochaine rentrée. En cas de réponse négative, votre dossier d'inscription vous sera retourné, accompagné de l'intégralité de votre règlement financier, sans qu'aucun frais d'inscription ne soit retenu. **Soit** vous sera directement adressé, dans les sept jours, un courrier détaillé d'acceptation de votre candidature.

**N'hésitez pas à nous contacter** si vous avez besoin d'informations complémentaires. Cela nous permettra également, si vous le souhaitez, de trouver ensemble la solution la mieux adaptée à votre situation personnelle.



PHOTO

Coller ici  
votre  
photo

## CONTRAT D'INSCRIPTION

### INFORMATIONS GENERALES

Nom : ..... Prénom : .....

Adresse : .....

Code Postal : ..... Ville : .....

Téléphone (s) : .....

Courriel(s) (pour toute correspondance) : .....

Date de Naissance : ..... Lieu de Naissance : .....

Niveau d'Études : ..... Série/Domaine : .....

Établissement : ..... Ville : .....

Téléphone du Père : ..... Téléphone de la Mère : .....

Courriel du Père : ..... Courriel de la Mère : .....

Profession du Père : ..... Profession de la Mère : .....

Comment avez-vous connu **PREPA CLIMAX** ?

Internet : .....  Salon : .....

Relations : .....  Envoi de brochure : .....

Presse : .....  Autre : .....

### SESSION(S) CHOISIE(S)

*(Veuillez vous reporter au Tableau des formations, p. 5)*

Paris       (Pré-)Première       (Pré-)Terminale      Session(s) N°: ..... Prix Total : .....

Concours Commun(s)       Terminale       Bac + 1      Session(s) N°: ..... Prix Total : .....

Bordeaux       Terminale      Session(s) N°: ..... Prix Total : .....

Grenoble       Terminale       Bac + 1      Session(s) N°: ..... Prix Total : .....

**10% de réduction** sur le montant total à partir de 2 sessions choisies (hors Journées Intensives) : .....

**Total** : .....

Paiement par :

Chèque (x1)       Chèques (x3)       Chèques (x5)  
 Carte Bleue       Virement       Espèces ( $\leq 1\ 000\ €$ )

Concours Sciences Po envisagé(s) (à titre informatif) :

Paris       Concours Commun(s)       Bordeaux       Grenoble  
Épreuve à option envisagée :       Littérature et philosophie       Mathématiques       SES

## CONDITIONS GÉNÉRALES D'INSCRIPTION

En contrepartie des formations assurées par **PREPA CLIMAX**, l'élève s'engage à respecter scrupuleusement le Règlement intérieur et à régler l'intégralité des sommes dues.

### DROITS D'INSCRIPTION

Les droits d'inscription sont inclus dans les tarifs proposés. En cas de rétractation ou d'annulation telle que prévue ci-après, les droits d'inscriptions vous seront intégralement remboursés. Tout dossier d'inscription devra être dûment complété, signé et accompagné de l'ensemble des pièces justificatives ainsi que de l'intégralité du règlement financier.

### DROIT DE RÉTRACTATION

À compter de la date de signature portée sur votre Contrat d'inscription valant demande d'inscription, vous disposez, en application des dispositions de l'article L121-21 du Code de la consommation, d'un délai de quatorze jours pour exercer votre droit de rétractation sans avoir à fournir de justification quant à cette rétractation. Pour exercer votre droit de rétractation, vous devez, dans le délai prévu par l'article L121-21 du code de la consommation, notifier à **PREPA CLIMAX** à l'adresse ci-dessus votre volonté de vous rétracter. Ce courrier doit être adressé par lettre recommandée avec accusé de réception uniquement, et être accompagné d'une enveloppe timbrée (100g.) libellée à votre adresse. Votre dossier d'inscription, ainsi que la somme versée, vous seront alors intégralement retournés sans qu'aucune pénalité ne puisse vous être réclamée. Passé le délai de rétractation fixé par l'article L121-21 du Code de la Consommation, et hors cas de réussite de l'élève à un concours d'entrée à un IEP, aucune annulation ne pourra être prise en compte et l'intégralité des sommes versées restera acquise à **PREPA CLIMAX**.

### ANNULATION D'UNE FORMATION

**PREPA CLIMAX** se réserve le droit, en cas d'inscriptions en nombre insuffisant, de supprimer une session en s'engageant à prévenir l'élève et ses parents au minimum une semaine avant le début de ladite session. Si aucune solution de remplacement ne pouvait alors être envisagée pour que l'élève suive une formation similaire, le dossier d'inscription et la somme versée seraient intégralement retournés à l'adresse de domiciliation. Par ailleurs, si le nombre d'élèves désirant suivre l'enseignement d'une des matières de l'Épreuve à option était inférieur à cinq lors d'une session, **PREPA CLIMAX** ne pourrait pas dispenser ce cours et proposerait d'autres possibilités aux élèves ayant fait le choix de cette matière (annulation et remboursement, suivi des cours d'une autre matière, nombre d'heures de cours réduit, etc.).

### LIMITATION DE RESPONSABILITÉ

**PREPA CLIMAX** ne saurait être tenu responsable de l'impossibilité ou de la difficulté pour un élève de suivre une formation proposée du fait de conditions météorologiques défavorables, de manifestations, de grèves ou de tout autre événement strictement indépendant de la volonté de **PREPA CLIMAX**.

L'exclusion définitive d'un élève, en cas de non-respect du Règlement intérieur, ne pourra intervenir qu'après un avertissement oral. En cas d'exclusion définitive, les droits d'inscription resteront acquis à **PREPA CLIMAX** et ne pourront faire l'objet d'aucun remboursement sans préjudice des éventuels dommages et intérêts demandés par l'établissement en cas de procédure judiciaire. L'abandon volontaire d'un élève ne pourra donner à aucun remboursement, l'ensemble des droits d'inscription restant acquis à **PREPA CLIMAX**.

Je reconnais avoir pris connaissance des Conditions Générales d'Inscription ci-dessus et les accepte intégralement.

Fait à : ..... Le : .....

Signature de la Directrice

Signature de l'élève

Signature du répondant financier

PREPA CLIMAX

précédée de la mention

précédée de la mention

« Lu et approuvé »

« Lu et approuvé »

## QUESTIONNAIRE

*Pourquoi souhaitez-vous intégrer Sciences Po ? Qu'est-ce qui vous attire le plus dans cette École ? Depuis quand vous intéresse-t-elle ?*

.....

.....

.....

.....

.....

.....

.....

.....

*Avez-vous une idée (relativement) précise d'un projet professionnel ? Laquelle (master, secteur d'activités, métier...) ?*

.....

.....

.....

.....

.....

*Quel travail avez-vous déjà éventuellement effectué jusqu'à ce jour dans le cadre de votre préparation à Sciences Po (connaissances des épreuves et des annales, lecture d'ouvrages spécifiques, préparation extérieure...) ?*

.....

.....

.....

.....

.....

.....

.....

.....

*Suivez-vous l'actualité ? À quelle fréquence ? Par quels moyens (presse, télévision, radio, Internet...) ? En quelle(s) langue(s) ?*

.....

.....

.....

.....

*Quelles expériences extra-scolaires souhaitez-vous mettre en avant dans le cadre de votre candidature à Sciences Po Paris (passions personnelles, séjours à l'étranger, engagements lycéens, associatifs ou politiques, stages, etc.) ?*

.....

.....

.....

.....

.....

.....

.....

.....

.....

*Pourquoi avez-vous choisi **PREPA CLIMAX** pour vous aider à vous préparer à Sciences Po ?*

.....

.....

.....

.....

*Avez-vous une ou plusieurs question(s) (sur **PREPA CLIMAX**, Sciences Po, les concours...) à nous poser ?*

.....

.....





.....

.....

## LOCALISATION – REPAS – HÉBERGEMENT



Toutes nos formations se déroulent dans un environnement propice au travail et à la réussite au sein de locaux accueillants situés à Versailles et facilement accessibles puisqu'ils sont situés à quelques minutes

-  De la gare des Chantiers, qui dessert une centaine de stations, dont Montparnasse (sans arrêt en 12 minutes), La Défense, Austerlitz, Juvisy, Chartres, Marseille, etc.
-  Du RER C (« Porchefontaine » ou « Versailles Chantiers »).
-  De la Gare Rive Droite, directement reliée à Saint-Lazare, Puteaux, Montreuil, Courbevoie, Clichy, Asnières, etc.
-  Du réseau régional de bus, desservant sans changement Paris (ligne 171), Saint-Germain-en-Laye, Poissy, Saint-Cloud, Boulogne, etc.

**Pour vos déjeuners**, si nous n'assurons pas directement les repas, nous vous donnons la possibilité de manger dans notre **salle spécialement dédiée aux déjeuners** (dans laquelle se trouvent un réfrigérateur, un four à micro-ondes, une fontaine à eau, un distributeur de boissons fraîches et de confiseries, etc.). La **propreté des lieux** doit y être impérativement respectée. Vous pouvez également déjeuner à l'extérieur, **plusieurs restaurants** proposant des plats divers (plats du jour, sandwiches, pizzas, crêpes, salades...) se situant à proximité de nos locaux. **Une demi-pension externalisée** est possible dans un restaurant installé en face de nos locaux pour un tarif de 7,50 € par repas. Si vous souhaitez déjeuner à l'air libre, à deux minutes à pied de **PREPA CLIMAX** se trouve le Domaine de Madame Elisabeth, un agréable parc versaillais de 7 hectares. Nous vous invitons, pour plus de détails, à lire notre « **Brochure Restauration** » consultable sur notre site Internet.

Afin de vous permettre d'être hébergé dans les meilleures conditions durant votre formation, **PREPA CLIMAX** a mis en ligne une brochure (« **Guide du Logement** ») dans laquelle vous trouverez, outre un **plan d'accès complet** à notre établissement, les **coordonnées de particuliers sélectionnés, d'hôtels partenaires et de résidences étudiantes** se situant à proximité de nos locaux. Vous pourrez ainsi les joindre directement pour obtenir plus de renseignements et procéder à une éventuelle réservation. N'hésitez pas à nous contacter en cas de besoin complémentaire.